

44 rue Victor Hugo – 32000 AUCH
Email : amo@addenda.fr | Tel : 05.62.66.92.50

 **CRÉATION**
1998

 **ÉQUIPE**
14

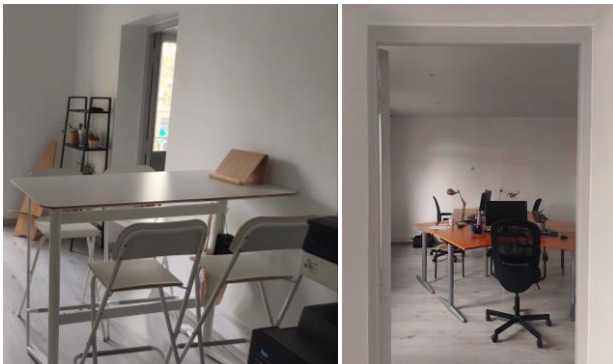
+ DE 540 PROJETS SUIVIS
+ DE 30 BÂTIMENTS À ÉNERGIE POSITIVE
+ 100 PROJETS CERTIFIÉS
+ DE 5M DE M² SIMULÉS

 **PARITÉ**
60%H 40%F

 **CHIFFRE D'AFFAIRES**
1 M€



Siège social à Auch (32) – Pierre verte



Bureaux à Toulouse (31) – Patte d'Oie

ADDENDA est une entreprise à taille humaine, créée il y a 24 ans qui **intègre la composante environnementale aux opérations de construction en fusionnant la performance et le respect de l'œuvre architecturale et urbaine.**

Implantés dans le sud-ouest et avec un **rayonnement national**, nous réalisons des prestations d'**assistance à maîtrise d'ouvrage** et d'accompagnement de la **maîtrise d'œuvre dans le domaine de l'énergétique et de l'environnement** depuis l'échelle du territoire (schéma directeur d'aménagement, étude faisabilité, analyse environnementale de l'urbanisme ...), jusqu'au suivi et l'évaluation du bâtiment à toutes les étapes de la conception, réalisation et exploitation.

Nous disposons d'une forte expérience en STD, Certifications HQE™, BREEAM®, OS MOZ™, WiredScore, Labels Effinergie, BDO... et en calcul E+C-, ACV, FLJ, CFD, commissioning, suivi des performances en exploitation, etc.

Située à Auch (32) au cœur du Gers, à bientôt 40 min de Toulouse en voiture (1h15 en train), nos espaces de bureaux au sein d'une **rénovation énergétique exemplaire** (ancien hôtel particulier XVIII - **BEPOS (E4C2) et 100% autonome en énergie**), offrent des conditions de travail particulièrement agréables et fonctionnelles. Un cadre de travail lui aussi confortable et convivial est proposé au sein de notre antenne à Toulouse.

Nous recherchons un(e) ingénieur(e) chef(fe) de projet en qualité environnementale des bâtiments avec une expérience d'au moins 3-5 ans sensible aux préoccupations environnementales et énergétiques et se reconnaissant au travers des valeurs de l'entreprise :

- Réel engagement dans l'écologie ;
- Réflexion tournée vers la frugalité ;
- Considération pour le collectif ;
- Dynamisme et prise d'initiative.

De formation Bac +5, avec de bonnes connaissances des réglementations, des certifications internationales (BREEAM®, LEED, WELL, Minergie).

Référent HQE™ Certivéa et/ou BREEAM® ASSESSOR serait un plus.

Rigueur, sens de l'organisation et goût du travail en équipe seront des atouts nécessaires.

Dans le cadre de missions d'assistance à maîtrise d'ouvrage publiques ou privés, ou de conseils à la maîtrise d'œuvre, vos missions seront :

- ✓ Mettre en place et suivre la démarche QEB depuis les phases de faisabilité et programmation jusqu'au suivi d'exploitation ;
- ✓ Participer aux réunions avec la maîtrise d'ouvrage et nos partenaires (visio, chantiers) ;
- ✓ Accompagner des démarches de certification HQE™, BREEAM® ;
- ✓ Réaliser des études thermiques réglementaires RT2012, RT existants ; mais surtout des STD, calculs BEPOS, E+C-, et les différents calculs nécessaires à une approche QEB optimisée (récupération EP, déchets, vélos).

Pratique des logiciels : Pléiade-Comfie, voire Trnsys souhaitée / Elodie, Dialux, Autocad, Autodesk building design, Revit (BIM), appréciée.

- **Lieu de travail :** Auch et/ou Toulouse + Auch | tout près des commerces et des restaurants ;
- **Qualification :** Cadre ;
- **Type de contrat :** CDI – 35h ;
- **Expérience :** 3 an(s) ou plus exigée ;
- **Salaire :** À négocier selon votre expérience ;
- **Agréments :** Matériel informatique performant ; Intéressement (30% bénéfice distribué aux salariés) ; PEE / PERCO ; Parc automobile électrique et hybride ; parking privatif ; bâtiment et site de travail emblématique ; qualité de vie gersoise appréciée par tous.



CRÉATION
1998

ÉQUIPE
14

+ DE 540 PROJETS SUIVIS
+ DE 30 BÂTIMENTS À ÉNERGIE POSITIVE
+ 100 PROJETS CERTIFIÉS
+ DE 5M DE M² SIMULÉS



PARITÉ

60%H 40%F

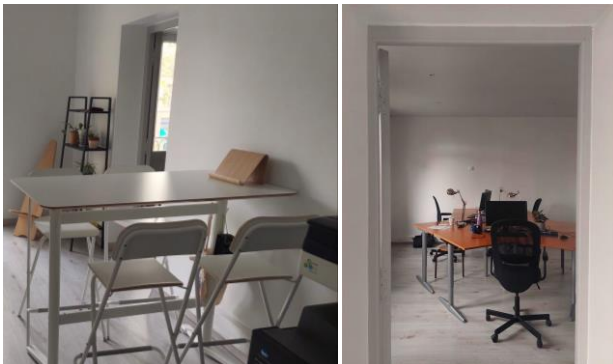


CHIFFRE D'AFFAIRES

1 M€



Siège social à Auch (32) – Pierre verte



Bureaux à Toulouse (31) – Patte d'Oie

ADDENDA est une entreprise à taille humaine, créée il y a 24 ans qui **intègre la composante environnementale aux opérations de construction en fusionnant la performance et le respect de l'œuvre architecturale et urbaine.**

Implantés dans le sud-ouest et avec un **rayonnement national**, nous réalisons des prestations d'**assistance à maîtrise d'ouvrage** et d'accompagnement de la **maîtrise d'œuvre dans le domaine de l'énergétique et de l'environnement** depuis l'échelle du territoire (schéma directeur d'aménagement, étude faisabilité, analyse environnementale de l'urbanisme ...), jusqu'au suivi et l'évaluation du bâtiment à toutes les étapes de la conception, réalisation et exploitation.

Nous disposons d'une forte expérience en STD, Certifications HQE™, BREEAM®, OS MOZ™, WiredScore, Labels Effinergie, BDO... et en calcul E+C-, ACV, FLJ, CFD, commissioning, suivi des performances en exploitation, etc.

Située à Auch (32) au cœur du Gers, à bientôt 40 min de Toulouse en voiture (1h15 en train), nos espaces de bureaux au sein d'une **rénovation énergétique exemplaire** (ancien hôtel particulier XVIII - **BEPOS (E4C2) et 100% autonome en énergie**), offrent des conditions de travail particulièrement agréables et fonctionnelles. Un cadre de travail lui aussi confortable et convivial est proposé au sein de notre antenne à Toulouse.

Nous recherchons un(e) chargée d'études Énergie et Environnement avec une expérience d'au moins 2-3 ans, sensible aux préoccupations environnementales et énergétiques et se reconnaissant au travers des valeurs de l'entreprise :

- Réel engagement dans l'écologie ;
- Considération pour le collectif ;
- Réflexion tournée vers la frugalité ;
- Dynamisme et prise d'initiative.

De formation Bac +3 à BAC +5, avec de bonnes connaissances des réglementations thermiques et une appétence aux calculs de modélisation dynamique.

Une connaissance des certifications internationales (HQE™, BREEAM®, LEED, WELL, Minergie) serait un plus.

Rigueur, sens de l'organisation et goût du travail en équipe seront des atouts nécessaires.

Dans le cadre de missions d'assistance à maîtrise d'ouvrage publiques ou privés, ou de conseils à la maîtrise d'œuvre, et sous la direction des chef(fe)s de projet, vos missions seront de participer à :

- ✓ La réalisation des études thermiques réglementaires RE2020, RT2012, RT existants ; mais surtout des STD, calculs BEPOS, E+C-, et les différents calculs nécessaires à une approche QEB optimisée (récupération EP, déchets, vélos, autonomie lumineuse, FLJ...).
- ✓ La mise en place et le suivi des démarches QEB depuis les phases de faisabilité et de programmation jusqu'au suivi d'exploitation ;
- ✓ La mise en place des démarches de certification HQE™, BREEAM®;

Pratique des logiciels : Pléiade-Comfie, voire Trnsys souhaitée / Elodie, Dialux, Autocad, Autodesk building design, Revit (BIM), appréciée.

- **Lieu de travail :** Auch et/ou Toulouse + Auch | tout près des commerces et des restaurants ;
- **Type de contrat :** CDI – 35h ;
- **Salaire :** À négocier selon votre expérience ;
- **Agréments :** Matériel informatique performant ; Intéressement (30% bénéfice distribué aux salariés) ; PEE / PERCO ; Parc automobile électrique et hybride ; parking privatif ; bâtiment et site de travail emblématique ; qualité de vie gersoise appréciée par tous.
- **Qualification :** Cadre ;
- **Expérience :** 2-3 an(s) ou plus exigée ;